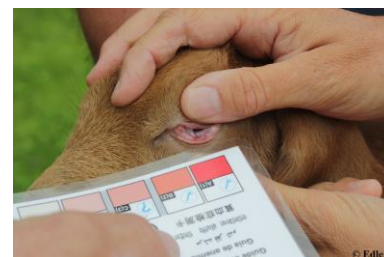


## Ankündigung

### Praxiskurs: Parasiten bei Schafen und Ziegen mit Einführung in die FAMACHA Methode

<b>Termin:</b>	Mittwoch, 03.11.2021
<b>Beginn:</b>	09:00 Uhr
<b>Ende:</b>	13:00 Uhr
<b>Veranstaltungsort:</b>	BSBZ Hohenems (Rheinhofstraße 16, 6845 Hohenems)
<b>Kursgebühr:</b>	geförderter Teilnahmebetrag: € 15,00* ungeförderter Teilnahmebetrag: € 75,00
<b>Anzahl der Plätze:</b>	max. 15
<b>TGD Anerkennung:</b>	2 TGD Stunden
<b>Vortragende:</b>	Dr. Elisabeth Stöger
<b>Zielgruppe:</b>	HalterInnen von Schafen und/oder Ziegen
<b>Voraussetzung:</b>	Interesse an der Weiterbildung im Bereich Parasitenmanagement zur Förderung des Tierwohls und des Tierschutzes von weidenden Schafen und Ziegen



#### Kursbeschreibung und Inhalt:

Parasitenbefall ist ein häufiger Befund bei Krankheitssymptomen von Schafen und Ziegen. Daher ist ein gut funktionierendes Parasitenmanagement am Betrieb zur Förderung des Tierwohls und des Tierschutzes von großer Bedeutung und ein wichtiges Thema in der Gesundheitsvorsorge der Tiere.

**Inhalt:** Arten von Parasiten, Entwicklungszyklen von unterschiedlichen Parasiten verstehen, Symptome am Tier, Diagnose im Labor, Behandlungsmöglichkeiten – Erkennen von Resistenzen auf Wurmmittel, Weideführung, aktuelle Empfehlungen zur Vorbeugung und Behandlung von Parasitenerkrankungen von weidenden Schafen und Ziegen.

Zusätzlich beinhaltet der Kurs auch einen **Praxisteil:** Tierbeurteilung inklusive Beurteilung der Schleimhautfarbe mit der FAMACHA Karte, Konditionsbeurteilung, richtige Kotprobenentnahme für die Untersuchung auf Parasitenbefall, Hinweise zur Einsendung der Kotprobe und Interpretation des Kotbefundes.

Die Teilnahme an diesem Kurs gilt als Voraussetzung für die Abgabe der FAMACHA Karte.

#### Anmeldung:

Online unter [www.nutztier.at](http://www.nutztier.at) → „Bildung“ → „Schafe & Ziegen“

Link: <https://www.nutztier.at/bildung>

NTÖ – Nachhaltige Tierhaltung Österreich &  
Österreichischer Bundesverband für Schafe und Ziegen  
Dresdner Straße 89/B1/18  
1200 Wien

**Ansprechperson:** DI Marie-Theres Schlemmer, MSc

Tel.: +43 676 73 60 313

E-Mail: [schlemmer@oebsz.at](mailto:schlemmer@oebsz.at)

\*Wenn Sie über eine österreichische landwirtschaftliche Betriebsnummer verfügen, erhalten Sie die ermäßigte Teilnahmegebühr

Mit Unterstützung von Bund, Ländern und Europäischer Union

 Bundesministerium  
Landwirtschaft, Regionen  
und Tourismus

  
LE 14-20  
Entwicklung für den Ländlichen Raum

Europäischer  
Landwirtschaftsfonds für  
die Entwicklung des  
ländlichen Raums.  
Hier investiert Europa in  
die ländlichen Gebiete.

